

セットプラン 現地案内会

8/27土 28日 10時～17時

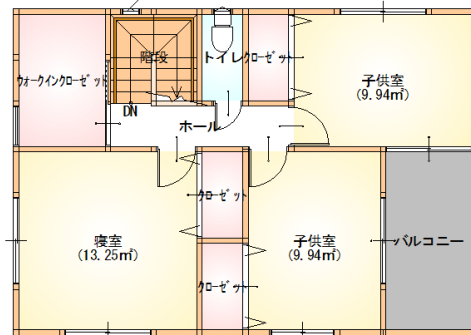
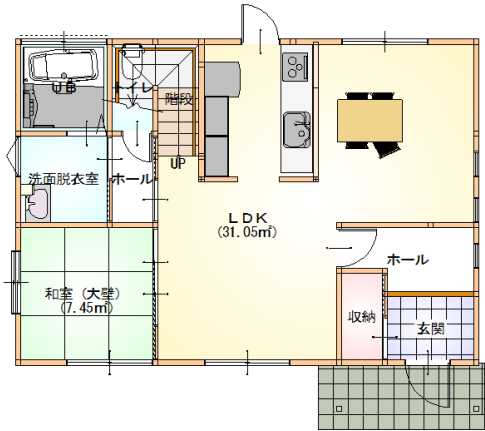
出仲間6丁目

自由設計で“思い通りの家”建ててみませんか？
“居心地の良い家”一緒に考えましょう

全区画 日当良好 南向き



残り4区画



- IHクッキングヒーター
- エコキュート (オール電化)
- ペアガラス

Shopping

- ◆鶴屋フーディワン 徒歩4分
- ◆ゆめタウンはません 車で4分

新築セットプラン例

《4LDK+WIC》

2,962万円

お支払い参考例

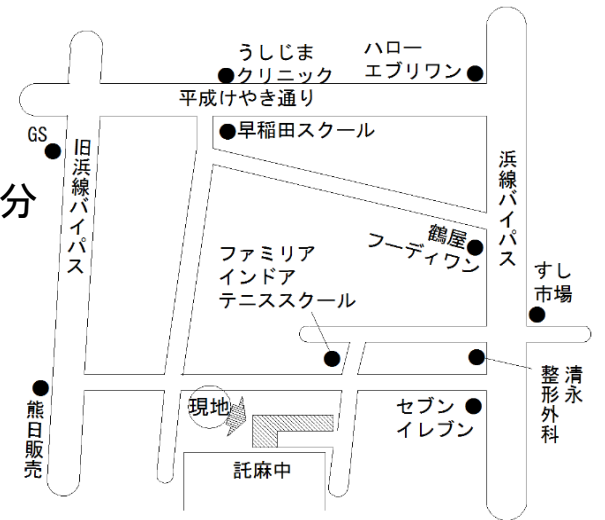
月々 67,800円

銀行ローン/借入2,900万

頭金62万円

ボーナス払い126,000円

金利1.5%(5年固定)/35年返済



- 長溝入口バス停 徒歩4分
- 宅地 174.90㎡(52.91坪) 1,507万円
- 建物 109.32㎡(33.06坪) 1,455万円
- 土地のみ販売可・分譲地内(他区画有)

Education

- ◆託麻中学校 隣接
- ◆田迎小学校 徒歩7分
- ◆熊本音楽幼稚園 徒歩3分

写真はイメージ

太陽光発電 (2kw)

プレゼント!!

(セットプランに限り)

自然と共に生きる21世紀の健康住宅
株式会社 伸和住拓

〒860-0059 熊本市野中2丁目11番45号

TEL:096-353-5788 FAX:096-353-5775

宅建業/熊本県知事(7)第2605号
建設業許可番号/熊本県知事許可(般-19)第10769号